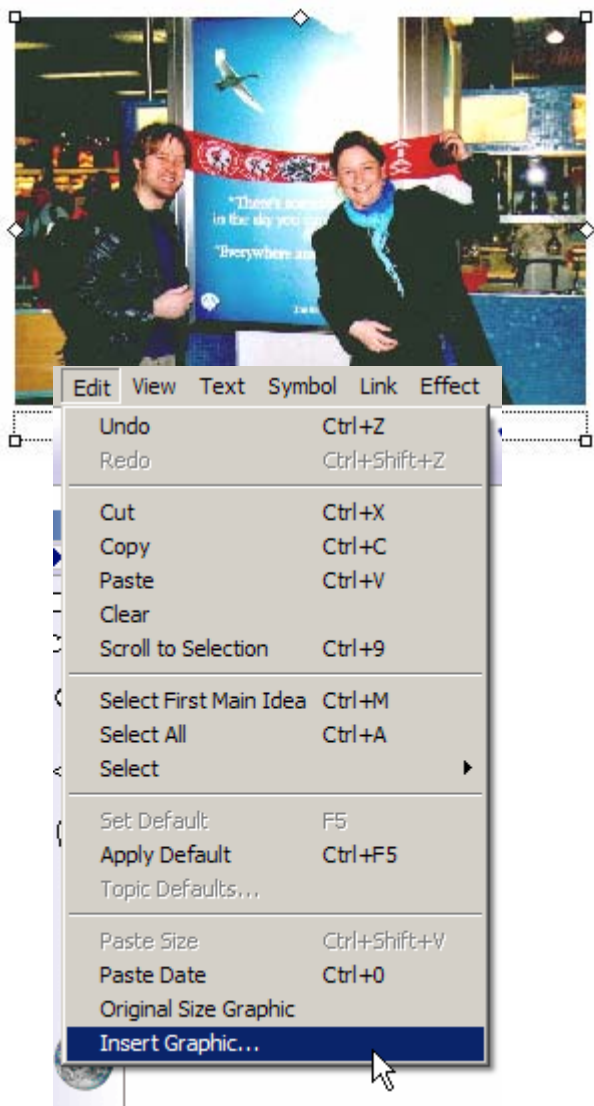
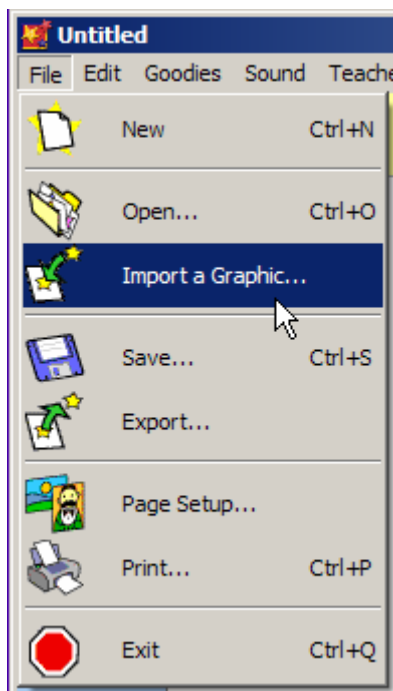


Lim inn andre bilder

I Inspiration og Kidspiration kan du legge til nye bilder i diagrammet ditt. En enkel måte er å finne et aktuelt bilde eller clipart. Bruk windows-kommandoer som "kopier" og "lim inn". Bildene limes inn som symboler på vanlig måte.

Du finner denne muligheten under "Edit" og "Insert a graphic".

I Kidspiration finner du denne muligheten under "File".

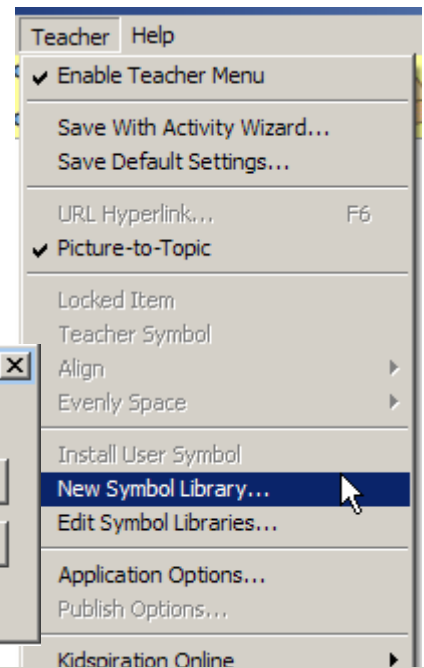
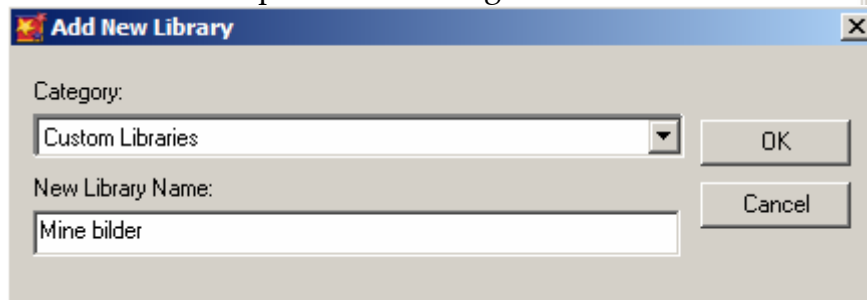


Lag ditt eget bildearkiv

I Inspiration og Kidspiration kan du også opprette egne bildearkiv:

I Kidspiration; Gå til menyen for "Teacher" og velg "New Symbol Library".

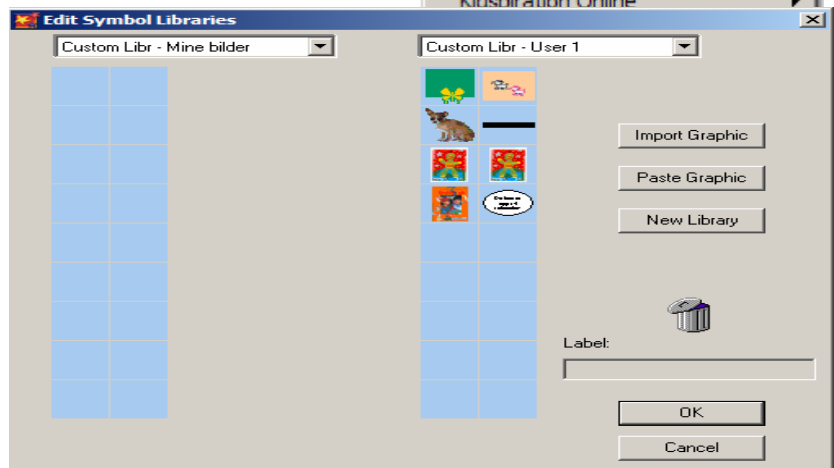
Skriv inn et navn på arkivet ditt og klikk "OK".



Velg på nytt fra "Teacher" og velg "Edit symbol library". I dette bildet kan du importere nye bilder.

Klikk på "Import Graphic" og velg bilder fra harddisken.

Har du kopiert et bilde fra internett eller et word-dokument, så klikker du på



"paste graphic".

Klikk ok når du er ferdig. Du kan senere legge til og fjerne bilder fra arkivet.

Framgangsmåten er den samme i Inspiration. Der finner du redigeringsmuligheten under "Utilities."

